

LE CHATEAU DU LUART.

L'ÉQUIPAGE DU LUART

La saison des chasses à courre va reprendre, nous en profitons pour donner des vues du Rallye-la-Haut, l'équipage du Marquis Comte et Comte Charles du Luart.

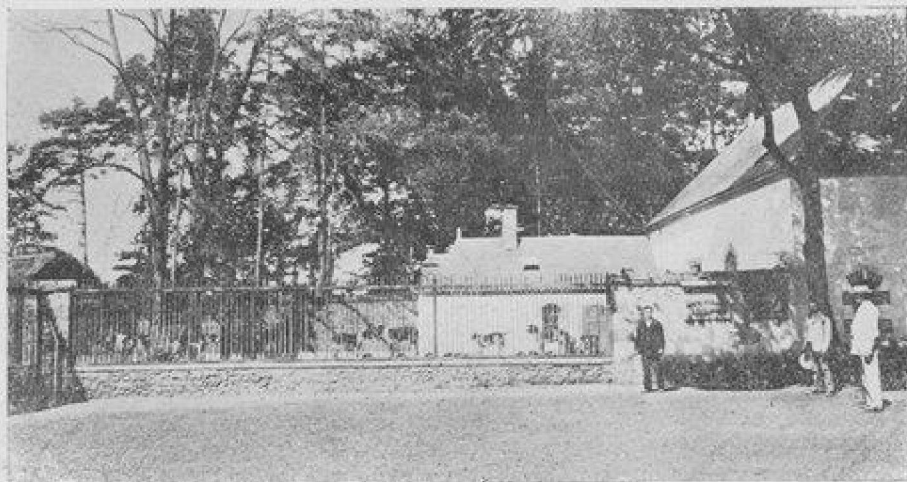
Depuis plusieurs générations, cet équipage est dans la famille du Luart, et chasse uniquement dans les forêts de Vibraye, La Pierre, les Loges, Bercé, Ecouves et Perseigne dans la Sarthe.

La meute est composée de 45 bâtards, elle est servie par Daguet, piqueur, et deux valets de chiens à pied, La Rosée et Vol-au-Vent. L'élevage se fait au chenil du Luart.

Rallye-la-Haut porte la tenue bleu foncé avec col et parements oranges, culotte de velours bleu. Il prend de 35 à 40 cerfs par an.

Ont le bouton : comtesse du Luart; comtesse Charles du Luart; comte et comtesse Le Marois; marquis de Vaussay; marquis de Monteynard; comte L.

de Pontoi-Pontcarré; comte et comtesse P. de Narbonne-Lara; comte G.



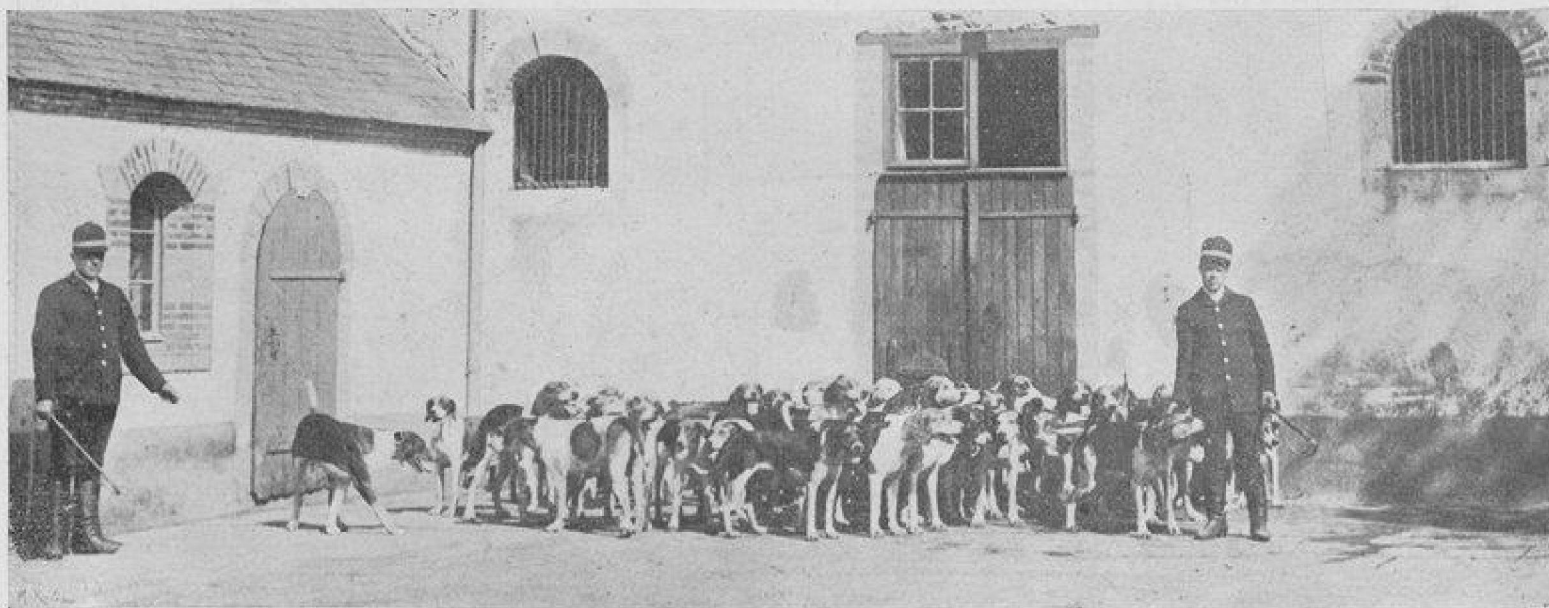
LA GRILLE DU PARC.



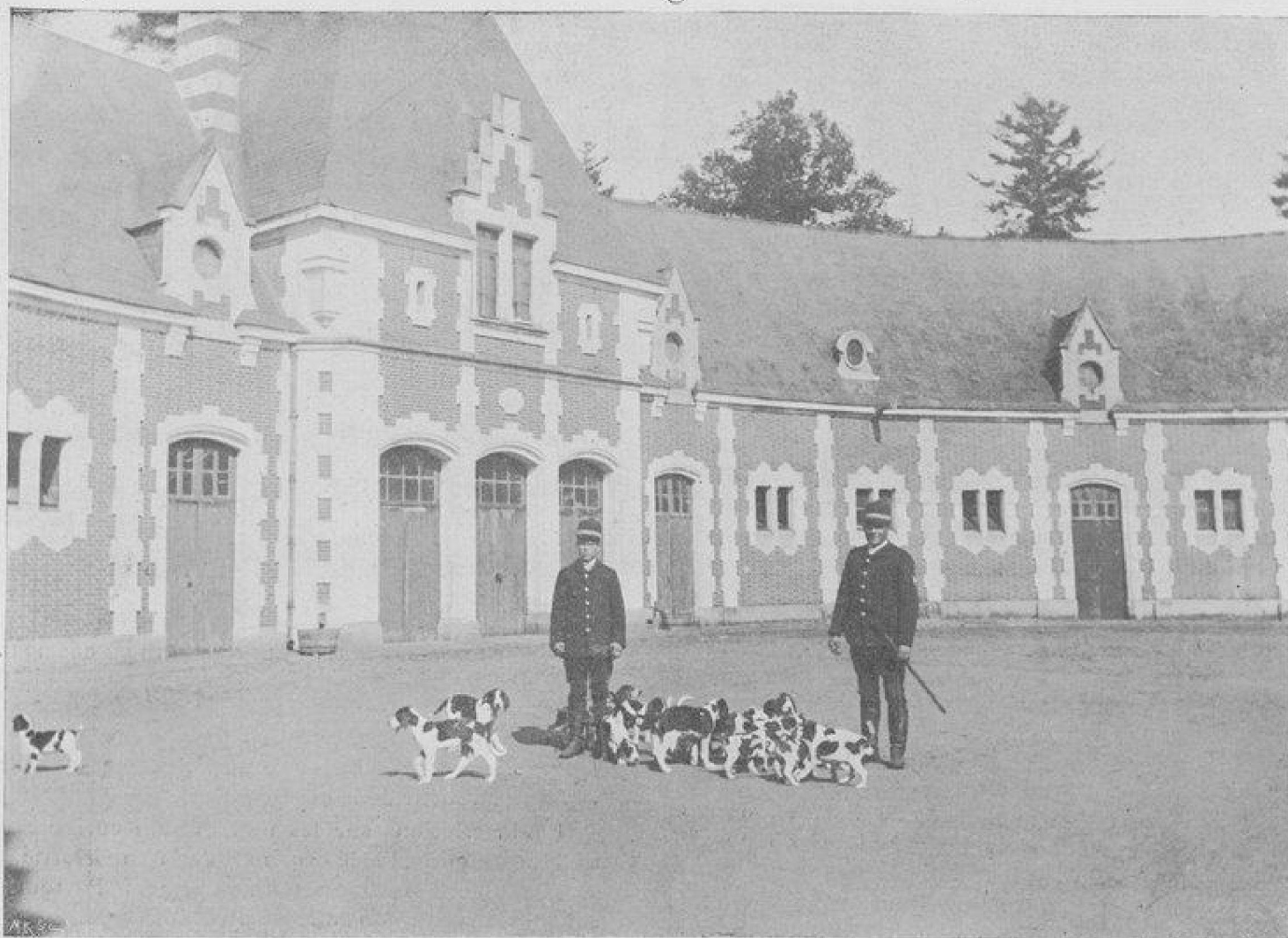
SONNNEURS DE TROMPE.

de Montesquiou-Fezensac; M. et Mme Raymond-Bourriat; comte et comtesse Gicquel des Touches; M. et Mme Blache; M. et Mme Bordeaux; comte François du Luart.

Suivent aussi les chasses; baron et baronne Le Vavasseur; marquis, et comtesse d'Argence; comte et comtesse d'Argence; comte, comtesse et Mlle de Vibraye; comte et comtesse de Fayet; et les officiers des garnisons du Mans et d'Alençon.



DEVANT LE CHENIL.



LA COUR DU CHATEAU.



LA RENTRÉE DES CHIENS SOUS LA CONDUITE DU PIQUEUR DAGUET